

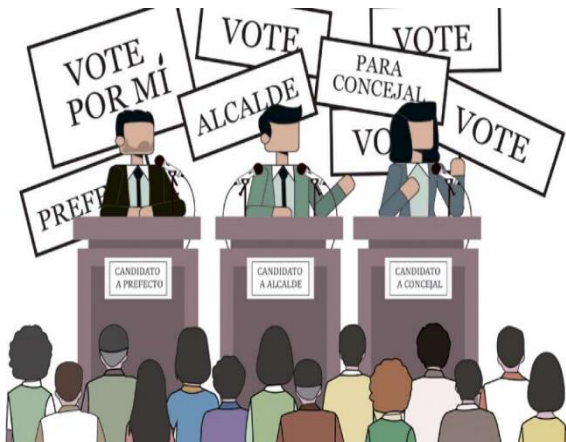


Centro de Educación Paula Jaraquemada
San Ramón. Educación de Adultos
Profesora Patricia Ojeda M.
Asignatura: Estudios Sociales

LA REPÚBLICA DEMOCRÁTICA

Nombre: _____ Curso: _____ Fecha: _____

UNIDAD	PARTICIPACIÓN CIUDADANA
OBJETIVO	Comprende la importancia de la democracia en Chile y sus principales características.
INDICADORES	Explicar algunos elementos fundamentales de la organización democrática de Chile



La **DEMOCRACIA** es un sistema político que defiende la soberanía del pueblo y el derecho del pueblo a elegir y controlar a sus gobernantes. La palabra **democracia** significa **gobierno del pueblo**; este concepto proviene de la antigua Grecia, donde los ciudadanos libres elegían a sus representantes mediante la organización de asambleas.

INSTRUCCIONES:

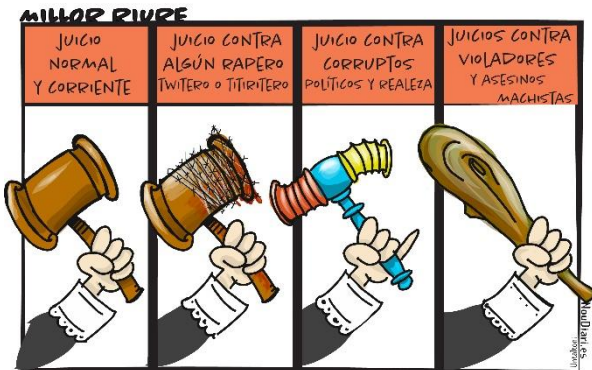
1. Lee atentamente el PPT DEMOCRACIA.
2. Si tienes la posibilidad, observa los videos en youtube.com que se sugieren en ese documento.
3. Contesta las preguntas de esta GUÍA con letra legible y envía tus respuestas al mail: ojeda.millahueque@gmail.com
4. Recuerda que si tienes alguna duda, puedes consultarle a tu profesor jefe, a tu profesora Patricia Ojeda (ojeda.millahueque@gmail.com) o al Equipo PIE (apoyopie.educacionadultos@gmail.com)

I. ELIGE LA ALTERNATIVA CORRECTA, MARCÁNDOLA CON UNA X:



1. ¿Qué característica de la democracia representa esta caricatura?

- A. Primacía de la Ley
- B. División de los poderes del Estado
- C. Elección periódica de las autoridades políticas
- D. Participación Ciudadana



2. ¿Qué característica de la democracia representa esta caricatura?

- A. Primacía de la Ley
- B. División de los poderes del Estado
- C. Elección periódica de las autoridades políticas
- D. Participación Ciudadana

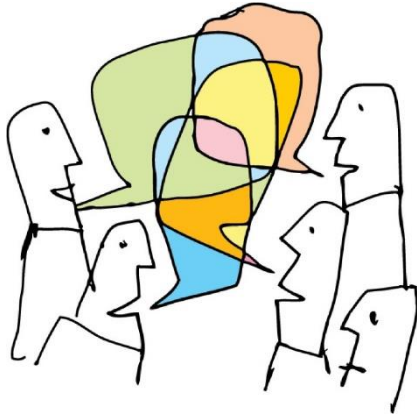
3. ¿Qué característica de la democracia representa esta imagen?

- A. Primacía de la Ley
- B. División de los poderes del Estado
- C. Elección periódica de las autoridades políticas
- D. Participación Ciudadana

ESTE DOMINGO, Y SIEMPRE

¡PROTEGER LA DEMOCRACIA ES DEBER DE TODOS!



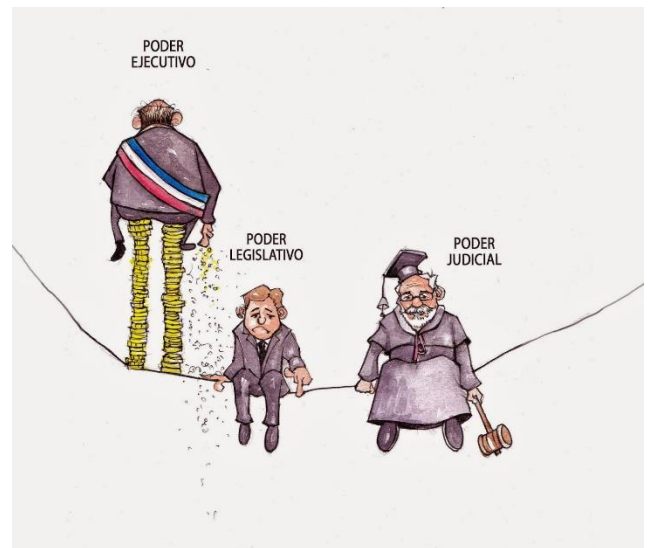


4. ¿Qué característica de la democracia representa esta imagen?

- A. Primacía de la Ley
- B. División de los poderes del Estado
- C. Elección periódica de las autoridades políticas
- D. Participación Ciudadana

5. ¿Qué característica de la democracia representa esta imagen?

- A. Primacía de la Ley
- B. División de los poderes del Estado
- C. Elección periódica de las autoridades políticas
- D. Participación Ciudadana



6. La participación de la ciudadanía en los asuntos públicos constituye una forma de fortalecer el sistema político democrático. Para cumplir con este objetivo, las personas pueden participar en diferentes instancias políticas, sociales, culturales y/o laborales, dentro de las cuales es posible mencionar

- I. Militar en un partido político
 - II. Sufragar en las elecciones presidenciales
 - III. Inscribirse en un sindicato de trabajadores
- A. Solo I
 - B. Solo III
 - C. Solo I y II
 - D. Solo II y III
 - E. I, II y III

ANOTA LAS ALTERNATIVAS QUE ESCOGISTE:

1	2	3	4	5	6

II. RESPONDE BREVEMENTE LAS SIGUIENTES PREGUNTAS:

1. Nombra 2 características democráticas que se viven en tu casa:

A.....
.....

B.....
.....

2. Nombra 2 características democráticas que se viven en tu escuela:

A.....
.....

B.....
.....